

Wysoka Dekoracja Jafep
EFEKT KAMIENIA



EFEKT KAMIENIA

Coating Stone Effect
Revêtement Effet Pierre
Revestimiento Efeito Pedra
Powłoka z Efektem Kamienia



EFEKT KAMIENIA

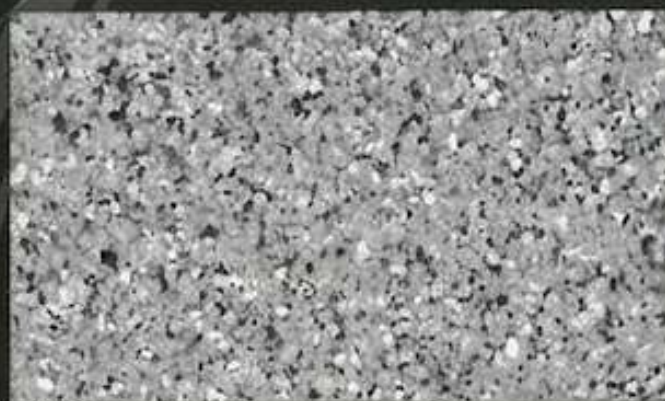


WYSOKA DEKORACJA JAFEP / EFEKT KAMIENIA

Kolory w tym katalogu mają charakter orientacyjny - Kolory w tym dokumencie nie są dokładne - Kolory w tym katalogu mają charakter orientacyjny



Wysoka Dekoracja Jafep



01. Szary



02. Jasny szary



03. Różowy



04. Ciemny

KOLORY



RÓŻOWY

CIEMNY

SZARY

JASNY SZARY

NARZĘDZIA



FONDO
PODKŁAD
Pędzel lub wałek



ACABADO
WYKONCZENIE
Pistolet lub kielnia

WYSOKA DEKORACJA JAFEP / EFEKT KAMIENIA

Lot 00 5/05 88 6076 0437000 2011 0100000000 - The colours of this document are not even - for reference see on catalogue of paint indicators





EFECTO PIEDRA / STONET EFFECT ЭФФЕКТ КАМНЯ / ЭФЕКТ КАМЕНЮ

ENGLISH (EN) DESCRIPTION

Decorative acrylic stone-effect coating for indoors and outdoors (e.g., granite). Waterproof and washable. High resist weathering, salt efflorescence, and abrasion. Good coverage and hiding power.

APPLICATION

On exterior and interior surfaces: cement, concrete, plasterboard, plaster, aerated concrete, wood, and properly treated metals. 100% acrylic product, highly alkali-resistant, recommended for basements, garages, etc.

USE DIRECTIONS

On new, clean, dry, rust-free, and grease-free surfaces:

First apply 'Stone Effect Primer'. Use a matching color for best results. Dries in approx. 8h. Apply with a spray gun (4mm nozzle) or roller/trowel.

On existing painted surfaces:

Good condition: Wash, lightly sand, and apply.
Bad condition: Remove and apply like a new surface.

РУССКИЙ (RU) ОПИСАНИЕ

Декоративное акриловое покрытие с эффектом камня для внутренних и наружных работ (например, гранит). Водонепроницаемое и моющееся. Высокая устойчивость к атмосферным воздействиям, соевым выцветам и истиранию. Хорошая укрывность и плотность.

ПРИМЕНЕНИЕ

На наружные и внутренние поверхности: цемент, бетон, гипсокартон, штукатурка, газобетон, древесина и обработанные металлы. 100% акриловый продукт, высокощелочной устойчивый, рекомендуется для подвалов, гаражей и т.д.

ИНСТРУКЦИЯ ПО ПРИМЕНЕНИЮ

На новые, чистые, сухие поверхности без ржавчины и жира: Сначала нанесите 'Stone Effect Primer'. Используйте подходящий цвет. Высыхает прим. через 8 часов. Наносить краскопультом (сопло 4 мм) или валиком/кельмой.

На существующие окрашенные поверхности:

Хорошее состояние: Промыть, слегка зашкурить и нанести.
Плохое состояние: Удалить и наносить как на новую поверхность.

УКРАЇНСЬКА (UA) ОПИС

Декоративне акрилове покриття з ефектом каменю для внутрішніх і зовнішніх робіт (наприклад, граніт). Водонепроникне та миється. Висока стійкість до атмосферних впливів, солевик вицвітіння та стирання. Добра покривність та щільність.

ЗАСТОСУВАННЯ

На зовнішні та внутрішні поверхні: цемент, бетон, гіпсокартон, штукатурка, газобетон, дерево та оброблені метали. 100% акриловий продукт, високощелочній, рекомендується для підвалів, гаражів тощо.

ІНСТРУКЦІЯ З ВИКОРИСТАННЯ

На нові, чисті, сухі поверхні без іржі та жиру:

Спочатку нанесіть 'Stone Effect Primer'. Використовуйте відповідний колір. Висихає прибіл. через 8 годин. Наносити фарборозпилювачем (сопло 4 мм) або валиком/кельмою.

На існуючі пофарбовані поверхні:

Хороший стан: Промити, злегка зашкурити та нанести.
Поганий стан: Видалити та наносити як на нову поверхню.

POLSKI (PL) OPIS

Dekoracyjna powłoka akrylowa do wnętrz i na zewnątrz imitująca kamień (np. granit). Wodoodporna i zmywalna. Wysoce odporna na warunki atmosferyczne, wykwity solne i ścieranie. Doskonałe krycie i dobra wydajność. Odporna na alkalia.

ZASTOSOWANIE

Na zewnętrzne i wewnętrzne powierzchnie na podłożach cementowych, betonie, płytach gipsowo-kartonowych, tynku, betonie komórkowym, drewnie i metalach. Zalecany do piwnic, garaży itp.

SPOSÓB UŻYCIA

Na nowych, czystych, suchych, wolnych od korozji i tłuszczu powierzchniach:

Najpierw nałożyć podkład 'Stone Effect Primer'. Wybierz pasującą kolor. Czas schnięcia ok. 8h. Następnie nakładać pistoletem natryskowym (dysza 4 mm) lub walcem/pacą.

Na istniejących powierzchniach pomalowanych:

Dobry stan: Umyć, przeszlirować, nałożyć.
Zły stan: Usunąć i nakładać jak na nową powierzchnię.

● Características Técnicas / Technical Characteristics / Caractéristiques Techniques

1-2
m²

EFFETO

Rendimiento / Coverage
Rendimenti / Rendimento

8-10
m²

EFFETO

1
HORAS

DISTYK

Secado de tacto / Touch drying time
Sec de touchat / Secagem de tacto

30
MINUTS

RUITON

Woda

EFFEKT Y POLIKO

Limpijez: Agua / Cleaning: Water
Impyage: Eau / Limpezar: Agua

● Productus / Products / Produits / Products



4 L.



15 L.

